

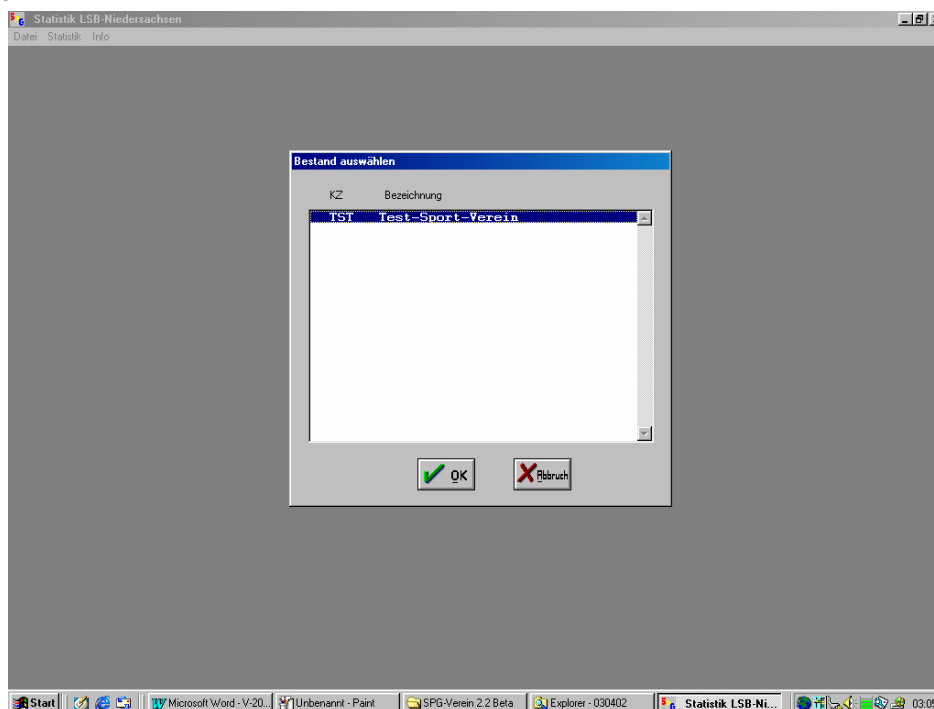
## Übersicht LSB-Niedersachsen Statistikschnittstelle (Auszug aus dem Handbuch)

**SPG-Verein** ist um ein Zusatzprogramm erweitert worden, die Sie nach der Installation bzw. nach dem Update im Desktop-Ordner und im Startmenü wiederfinden. Es handelt sich dabei um LSB-Statistik Niedersachsen. Diese Programme folgen der bisher bekannten Systematik von **SPG-Verein**; von daher werden nur die entscheidenden Schritte ausführlich beschrieben.

### (1) LSB-Statistik Niedersachsen

Grundsätzlich bietet dieses Programm dem Benutzer unter gewohnter Arbeitsumgebung die Möglichkeit, aus den gespeicherten Vereinsdaten LSB-konforme Statistiken zu erstellen. Diese Konformität wurde durch eine enge Zusammenarbeit mit dem Landessportbund erreicht und soll die Arbeitsabläufe für alle Beteiligten vereinfachen.

Da diese Funktionalität nur von einem Teil der Anwender genutzt wird, wurde der Übersichtlichkeit wegen dieses Modul als Zusatzprogramm erstellt und nicht im Hauptprogramm integriert. LSB-Statistik kann wie von Windows her bekannt gestartet werden. Anschließend erscheint folgender Eingangsbildschirm:



Hier kann wie gewohnt der gewünschte Vereinsbestand ausgewählt werden. Sollen nacheinander mehrere Vereinskennzeichen abgearbeitet werden, kann die Auswahl jederzeit im Hauptmenü [DATEI] durch den Menüpunkt [Bestand auswählen] erfolgen.

Anschließend müssen den jeweiligen Vereinsabteilungen die Nummern der offiziellen LSB-Sportarten zugeordnet werden. Dies erfolgt über den Menüpunkt [Daten zuordnen] aus dem Hauptmenü [STATISTIK].

Nach Aufruf des Menüpunktes [Daten zuordnen] erscheint folgende Eingabemaske.

Abt.Nr.	Bezeichnung	Sportart	Bezeichnung
fu	Fußball	014	Fußball
ha	Handball	018	Handball
tu	Turnen	052	Turnen
tz	Tanzen	047	Tanzsport
vo	Volleyball	053	Volleyball

Nach Eingabe der dem Benutzer bekannten LSB-Vereinsnummer müssen die Abteilungen den Sportarten, falls noch nicht geschehen, zugeordnet werden.

014	Fußball
015	Gehörlosensport
016	Gewichtheben
017	Golf
018	Handball
019	Hockey
020	JuJutsu
021	Judo
022	Kanu
023	Karate
024	Kegeln
025	Klotzscheßen
026	Leichtathletik
027	Luftsport

Bei der Zuordnung wird ein Auswahlfenster eingeblendet, das alle LSB-Sportarten mit den offiziellen Nummern enthält. Nach erfolgter Auswahl ist diese mit dem Button 'auswählen' zu bestätigen. Es erfolgt eine Rückkehr zur Maske 'Daten zuordnen', wo nacheinander mit allen anderen Sportarten analog zu verfahren ist. Nach Abschluß dieses Prozesses sind nacheinander die Button 'speichern' und 'Ende' zu betätigen.

Für die Erstellung der Statistik wählen Sie [STATISTIK] und [Statistik erstellen]; der Verarbeitungsprozeß ist für den Benutzer lediglich durch ein kurz eingeblendetes Fenster sichtbar. Um die erstellte Statistik zu betrachten, rufen Sie bitte [Statistik drucken] im Hauptmenü [STATISTIK] auf. Es erscheint die bereits aus **SPG-Verein** vertraute Auswahlmaske zur Datenausgabe.

Damit die Statistik als Dateiform an den LSB weitergeleitet werden kann, ist die Funktion [Statistik ausgeben] integriert worden:

Ausgeben unter

A:\  dem Kennzeichen auf der Festplatte

durchsuchen ...

OK Abbruch

Hier kann der Benutzer die Ausgabe der Datei auf einem von ihm gewünschten Laufwerk bestimmen; wahlweise ist auch die Ausgabe unter dem Vereinskennzeichen auf der Festplatte möglich. Der Dateiname setzt sich grundsätzlich aus der sechsstelligen Vereinskennziffer und gefolgt von der Zeichenfolge "ja.dat" zusammen. Es handelt sich dabei um eine Textdatei.

Beispiel:

Vereinsnummer 123456 führt zu der Datei: 123456ja.dat.

Die so erstellte Datei dann über die Importfunktion SPG-Verein an den LSB Niedersachsen e.V. übermitteln.